



Fill & Finish Light Tinted

Farveændrende spartelmasse der øger effektiviteten, når du sliber.

Side: 1/2

09/2019

Fill & Finish Light Tinted

En avanceret universalspartelmasse fra Knauf, som er tilpasset til alle typer spartling. Brug en farveændrende spartelmasse og øg effektiviteten, når du sliber. Spar tid med Knauf Fill & Finish Light Tinted og bliv guidet til et flot og jævnt resultat.

| Produktdata Fill & Finish Light Tinted | |
|--|--|
| Egenskaber | |
| Farve | Tinted (gul) |
| Indhold | Latexbaseret sammensætning |
| Vægtfylde | 1,1 kg/l |
| Flammepunkt | Ubrandbar |
| Max. kornstr. | 0,1 mm |
| Emballagestr. | 10 ltr. spand |
| Forbrug | Ved spartling af gipsplader 90 cm, cirka 0,5 l/m ² . Ved fuldspartling, lagtykkelse 1 mm, 1 l/m ² |
| Tørretid | ca. 24 timer (afhængigt af temperatur og fugtighed) |
| Opbevaring | Skal beskyttes mod frost, høj temperatur og direkte sollys. Opbevaringstiden varierer med de klimatiske forhold. Kan opbevares i op til 12 måneder under gode opbevaringsforhold. Forhandlere og leverandører skal opbevare spartelmassen på et beskyttet sted. Ekstrem varme eller kulde afkorter holdbarheden. Kontroller regelmæssigt produktets datomærkning |
| Underlag | Gipspladen skal være fri for olie, fedt og støv |
| Rengøring | Sparteludstyr rengøres med vand |
| Mærkning | Produktet er ikke omfattet af Miljøministeriets mærkningsregler. Sikkerhedsdatablad kan ses på www.knauf.dk |
| Kodenummer | 00-1 (1993) |
| Særlige bemærkninger | Rum- eller underlagstemperaturer skal være min. 8°C (inden døre ved gipspladespartling). En perfekt spartling kan kun opnås, når underlag og plader er plane og korrekt monteret. Pladekonstruktionerne skal være friholdt fra andre bygningsdele. Ved større længder end 15 m skal der udføres dilatationsfuger. |

Produkt

Fill & Finish Light Tinted anvendes til spartling af pladesamlinger kombineret med papirarmeringsstrimler (Q1) og til finish af pladesamlinger (Q2). Fill & Finish Light Tinted anvendes også til fuldspartling af gipsplader, fibergipsplader, betonoverflader, porebeton og forskellige gamle underlag (Q3, Q4).

Fill & Finish Light Tinted opfylder alle krav til brudstyrke (EN 13963) ved ilægning af papirstrimmel.

- Én spartelmasse - mange anvendelsesområder
- Velegnet til montering af papirbeklædte metalhøjmelister
- God fyldeevne samt let at bearbejde og slibe

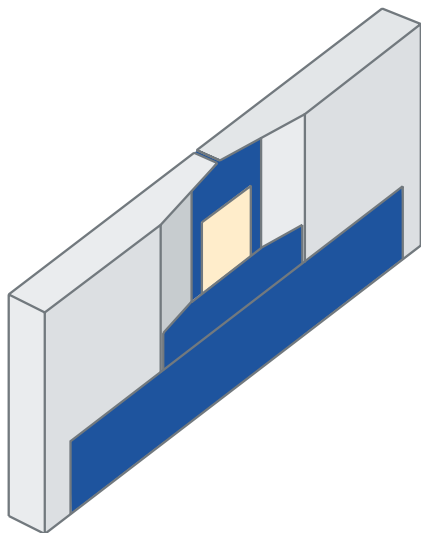
Fill & Finish Light Tinted er spartelmasse, som ændrer farve ved slibning og dermed øger effektiviteten, da du bliver guidet til et flot og jævnt resultat.

Fill & Finish Light Tinted

Farvæændrende spartelmasse der øger effektiviteten, når du sliber

Klargøring

Det skal kontrolleres, at plader er korrekt monteret, uden højdeforskelle og fastgjort med den rigtige skrueafstand. Spartelarbejderne må først påbegyndes, når der er stabile fugtigheds- og temperaturforhold.



Påføring

Anvendes som konventionel spartelmasse.

Ved spartling af gipspladesamlinger fyldes spartelsamlingen med spartelmasse, og papirstrimlen lægges i og trykkes fast. Lad spartelmassen tørre (se tørreskemaet). Spartl derefter det nødvendige antal gange (2), og forøg spartelbredden med ca. 5 cm pr. spartling, til spartelsamlingen er fyldt. Samme arbejdsgang gælder for montering af papirbeklædte metallister.

Slib med fint sandpapir, kornstørrelse 120 eller finere.

Fjern støv fra overfladen før maling eller tapetsering.

Følg leverandørens anvisninger vedrørende det materiale, der anvendes som overfladelag.

Rengøring

Efter spartelarbejdet rengøres redskaber grundigt med rent vand. Anvendelse af urene redskaber eller urent vand vil forkorte åbningstiden væsentligt.

Fuger/overgange

Tilstødende bygningsdele (vægge, lofter, søjler m.v.) skal friholdes fra de spartlede arealer. Afslutningerne udføres nemmest med spartelpapir. Alternativt kan anvendes åbne fuger eller fuger med elastisk fugemasse.

Garanti

Vor garanti omfatter kun materialernes beskaffenhed. Anvisninger vedrørende udførelse og forbrug er erfaringsværdier, der ikke uden videre kan overføres til afvigende forhold. I disse tilfælde anbefales det at udføre forsøg.



Tørretider - færdigblandet spartelmasse, gipspladesamling med papirstrimmel

| Relativ Luftfugtighed | Temperatur 10°C | 15°C | 20°C | 25°C |
|-----------------------|-----------------|----------|----------|----------|
| 10 % | 21 timer | 14 timer | 10 timer | 7 timer |
| 20 % | 23 timer | 16 timer | 11 timer | 8 timer |
| 30 % | 26 timer | 18 timer | 12 timer | 9 timer |
| 40 % | 29 timer | 20 timer | 14 timer | 10 timer |
| 50 % | 36 timer | 24 timer | 17 timer | 12 timer |
| 60 % | 42 timer | 29 timer | 20 timer | 14 timer |
| 70 % | 54 timer | 38 timer | 26 timer | 19 timer |
| 80 % | 78 timer | 54 timer | 38 timer | 27 timer |

Tiderne i blå giver det bedste resultat.